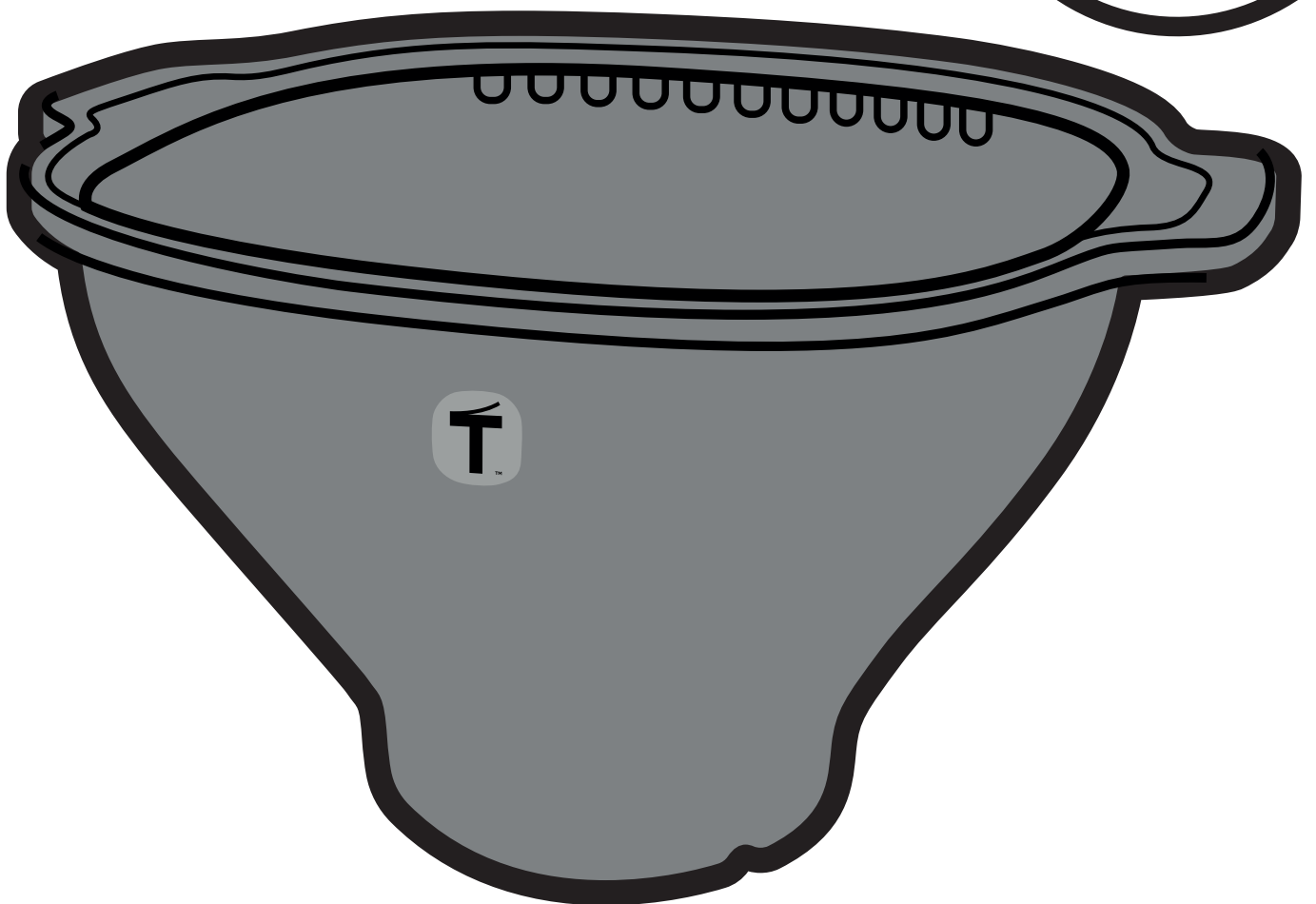
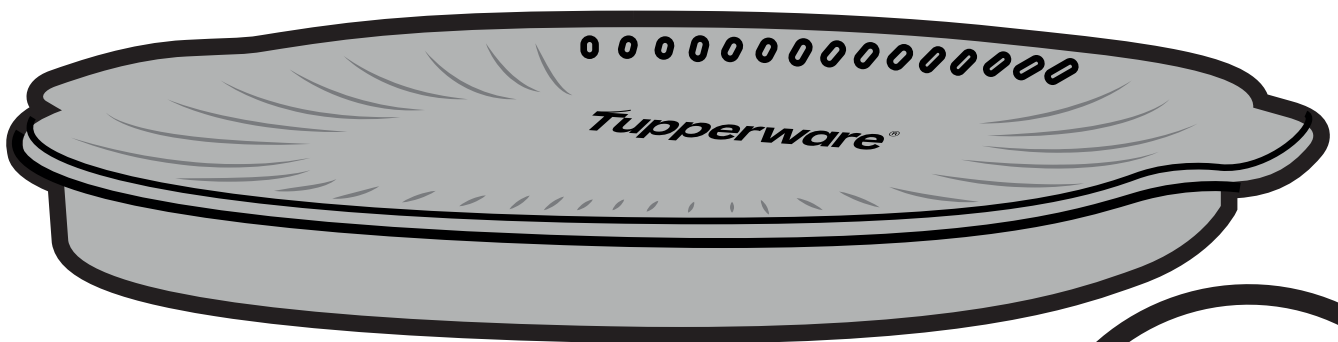
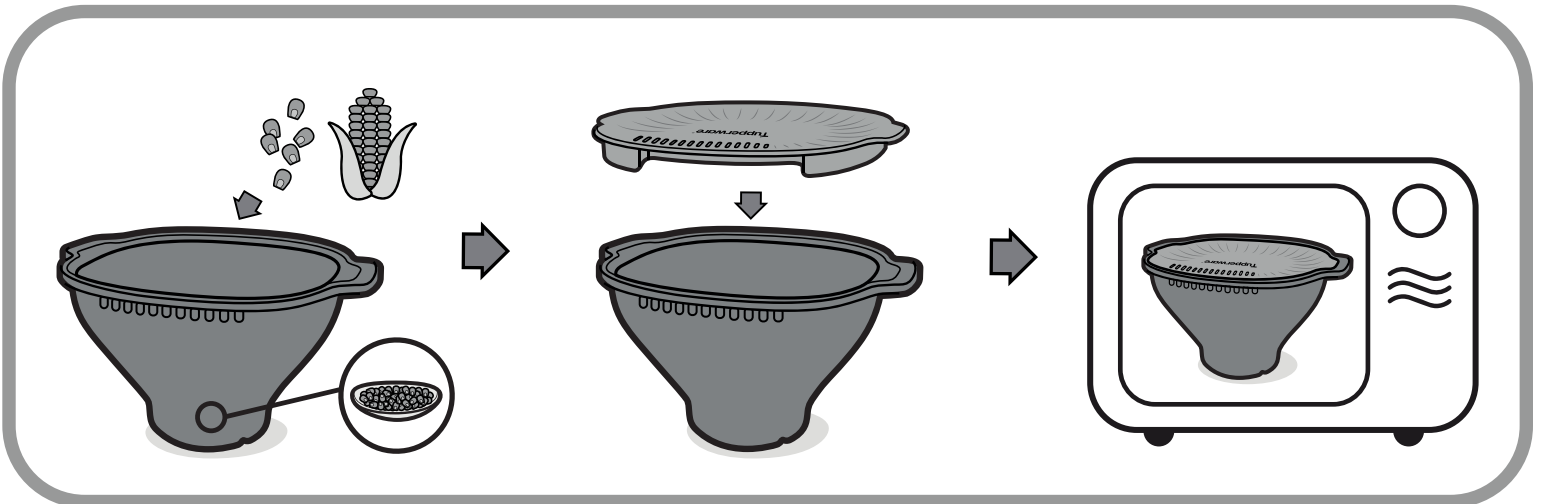
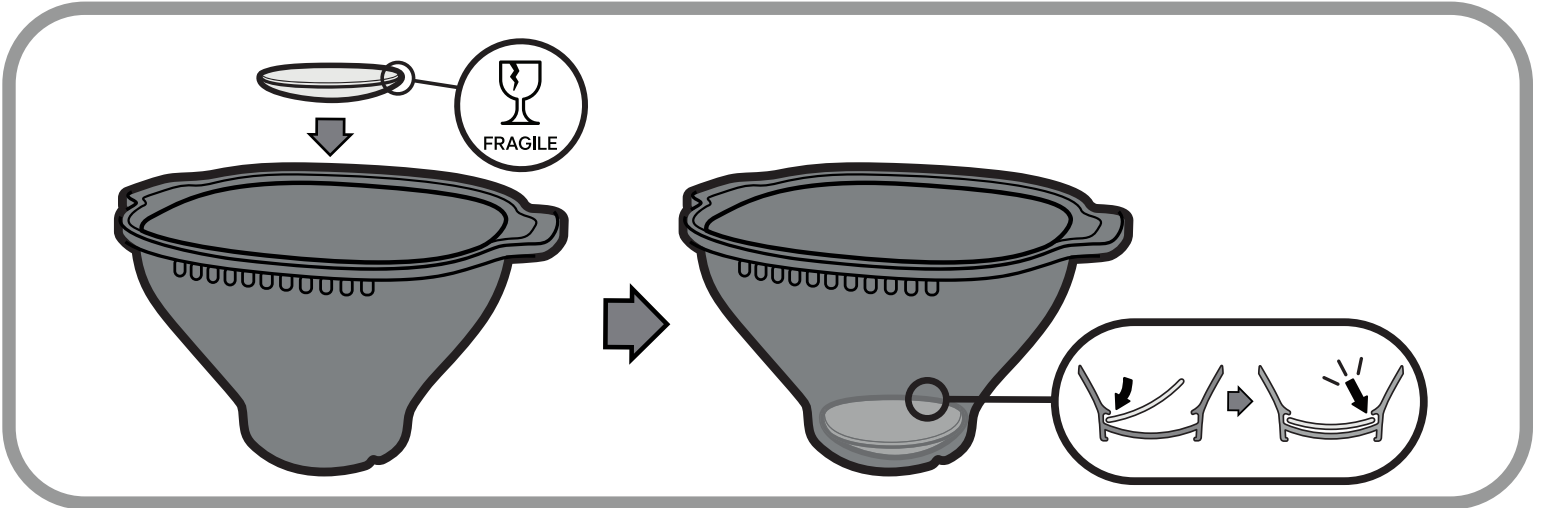
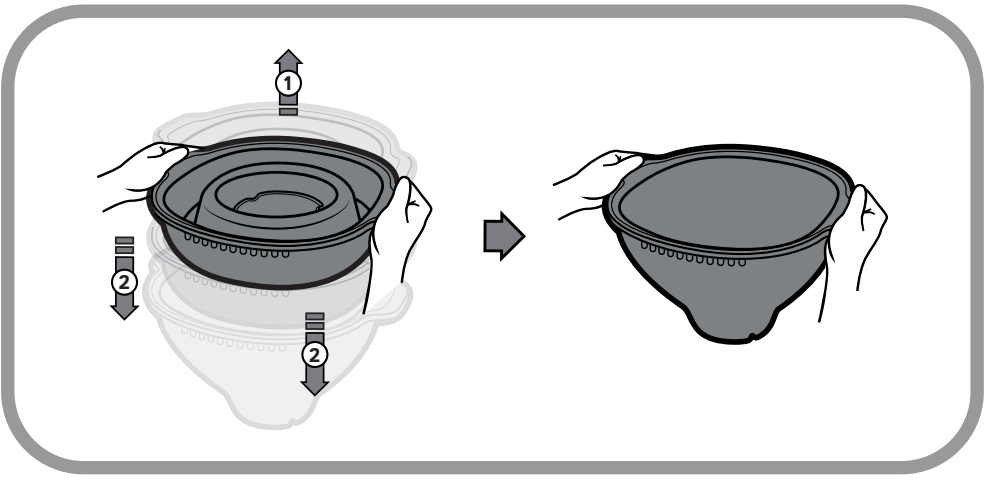


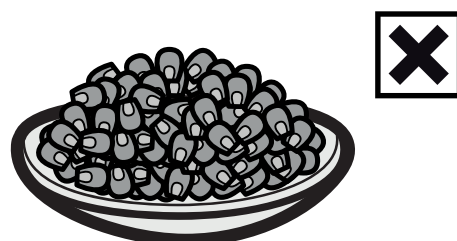
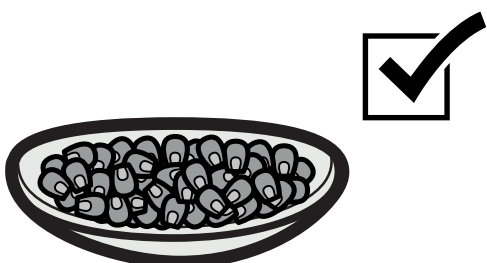
Tupperware WOW POP

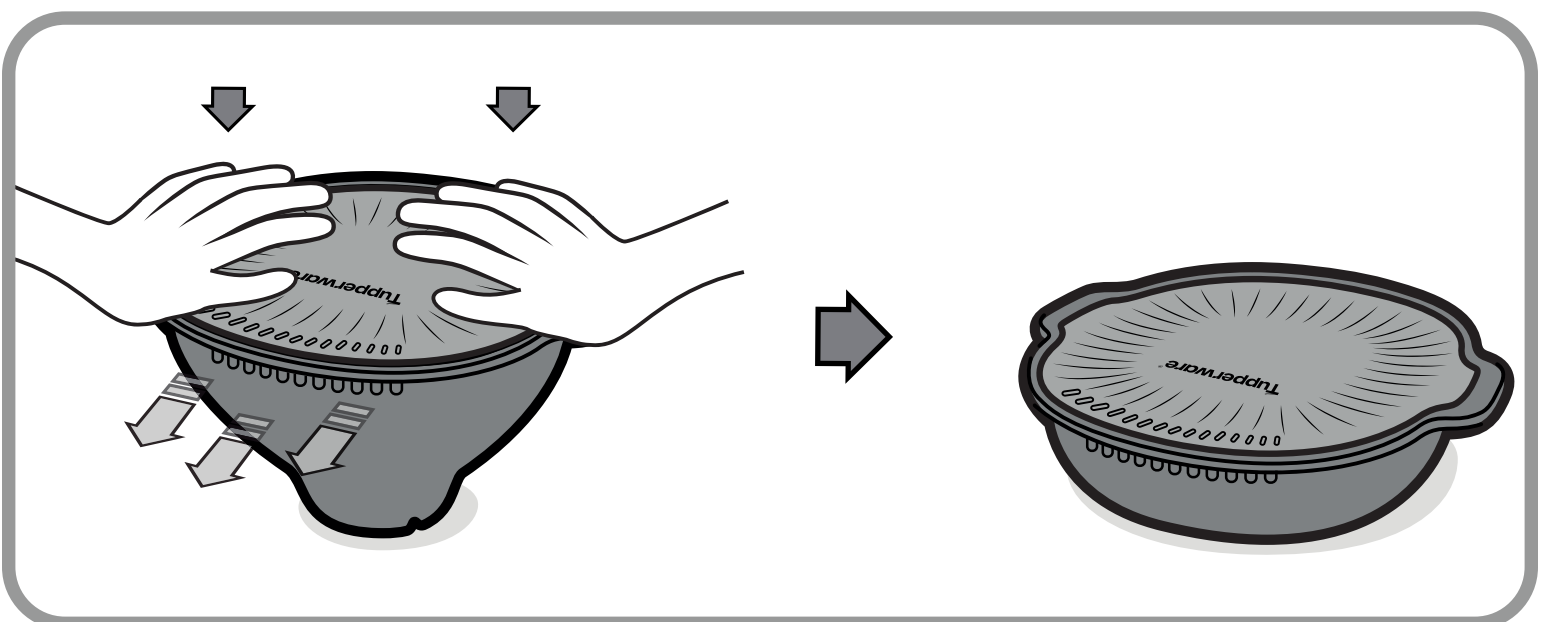
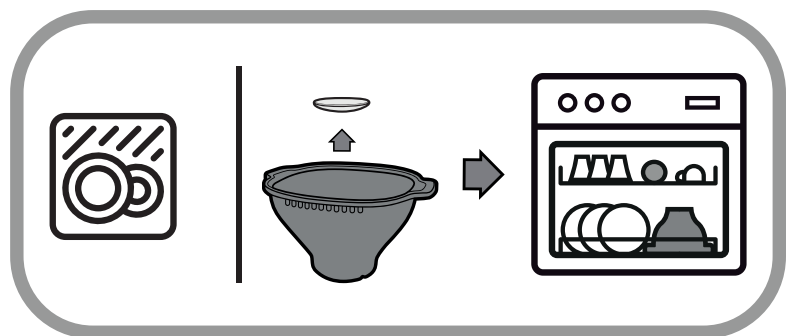
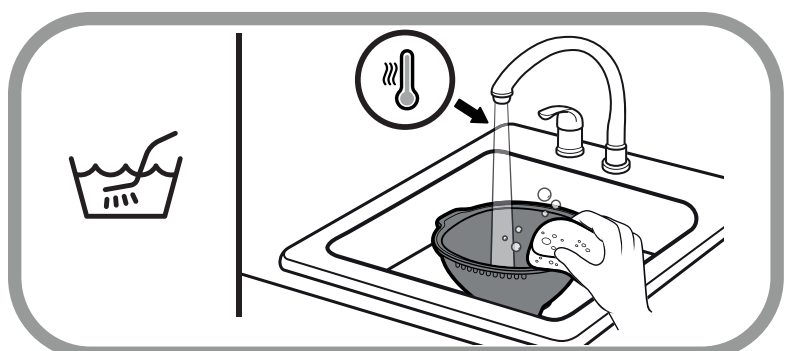
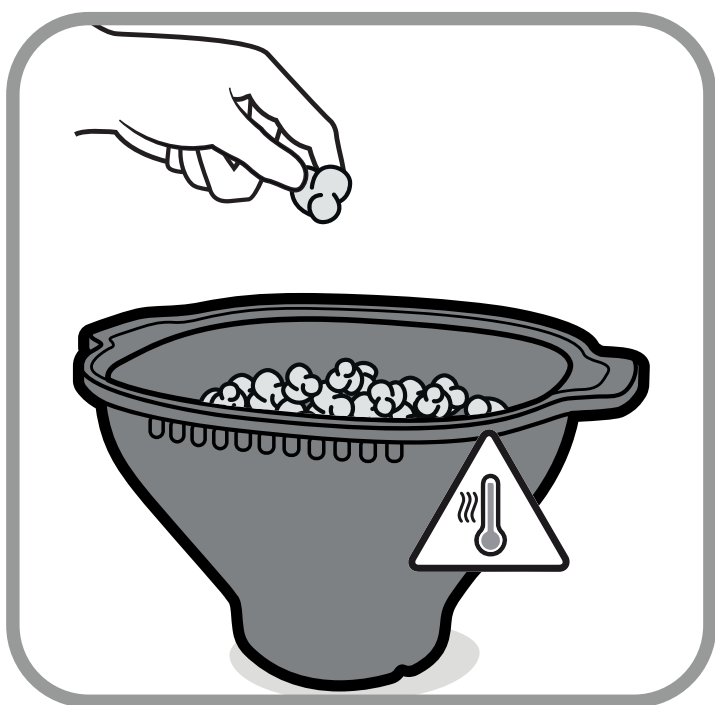
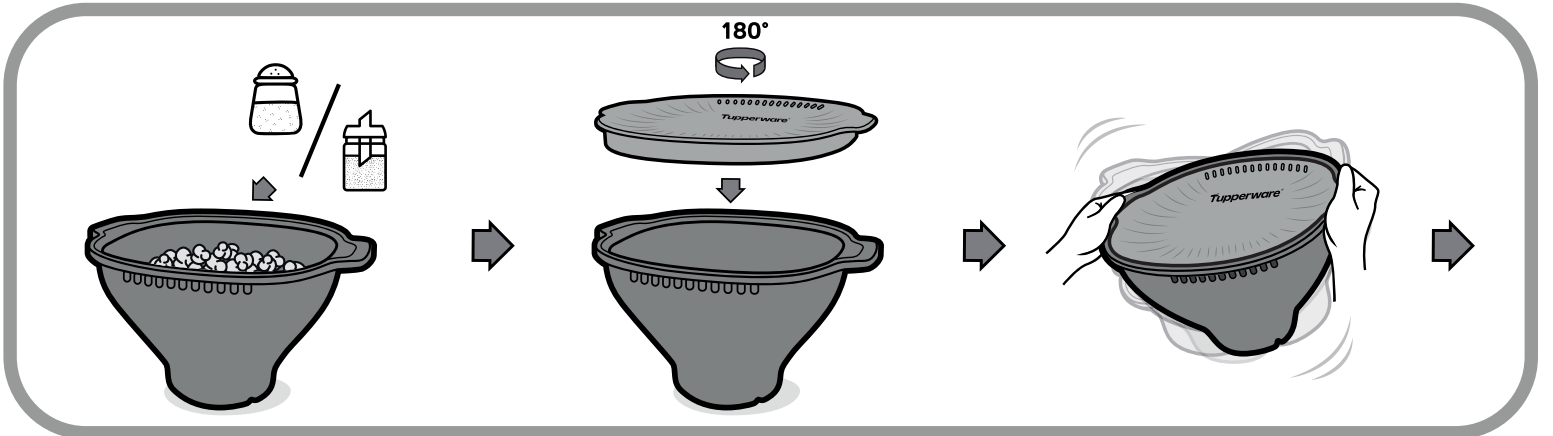
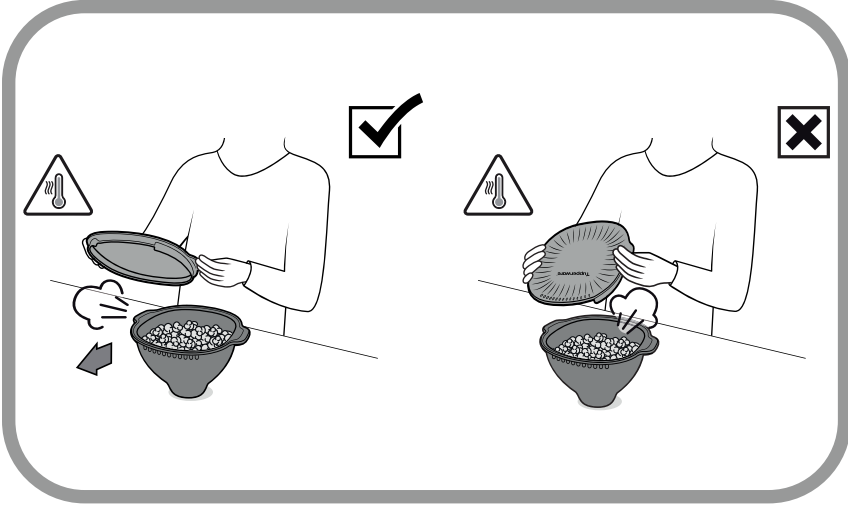
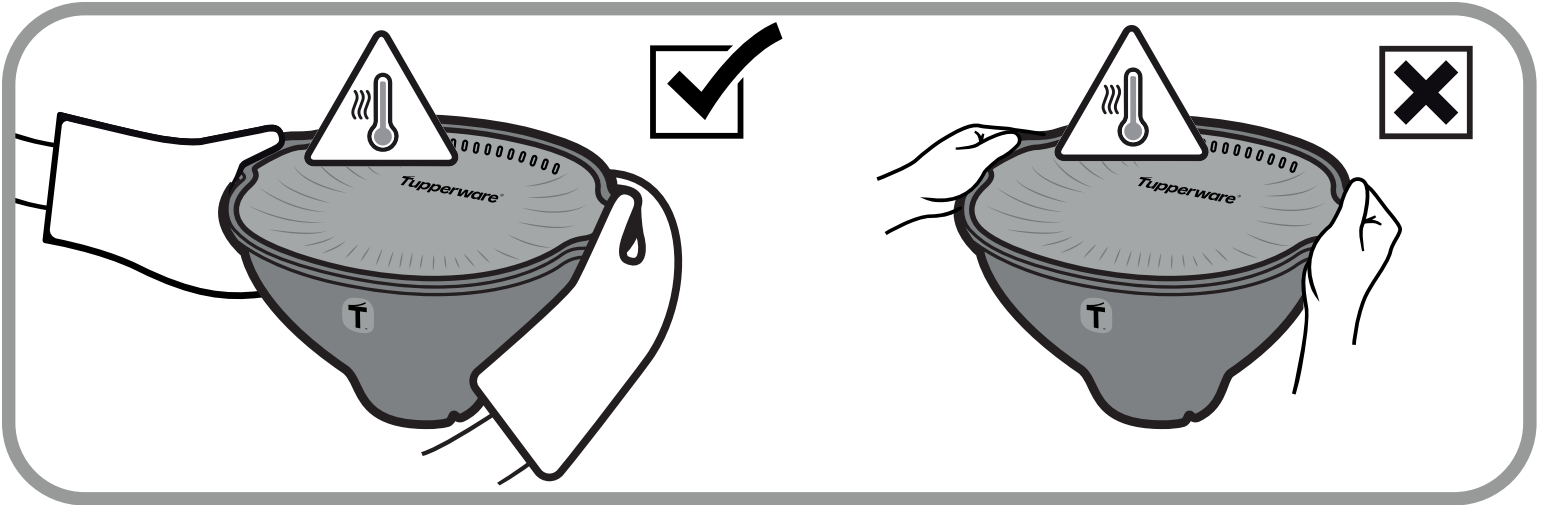
Microwave Popcorn Maker





2 tbsp - 30g	
1/4 cup - 54g	
1/3 cup - 67g	
MAX 6 tbsp - 72g	
1 tbsp = 15ml	





Dụng cụ làm bắp rang trong lò vi sóng WOW POP

Cảm ơn quý khách đã sáng suốt lựa chọn dụng cụ làm bắp rang trong lò vi sóng WOW POP. Với thiết kế thông minh và dễ sử dụng, việc làm bắp rang tại nhà chưa bao giờ thú vị đến thế!



Vui lòng tham khảo các hình vẽ trên trang 2 để có thêm thông tin hướng dẫn sử dụng chi tiết.

Chỉ dẫn an toàn quan trọng

1. Khi sử dụng, cần có người lớn giám sát.
2. Luôn quan sát lò vi sóng trong khi sử dụng.
3. Không cho quá lượng hạt bắp tối đa được khuyến nghị.
4. Tuyệt đối không nổ lại những hạt bắp chưa nổ. Làm như vậy có thể khiến bắp rang bị cháy từ đó có thể làm hỏng sản phẩm.
5. Không sử dụng chức năng làm bắp rang trên lò vi sóng vì chức năng này chỉ dành cho túi nổ bắp rang trong lò vi sóng đã đóng gói sẵn.
6. Thời gian làm bắp rang tùy thuộc vào loại lò vi sóng bạn sử dụng. Một số lò vi sóng cần nhiều thời gian hơn. Bạn phải điều chỉnh thời gian cho phù hợp với lò vi sóng của mình sau lần thử đầu tiên.
7. Trong lần sử dụng đầu tiên, nên sử dụng loại bắp không gia vị. Để bắt đầu, cài đặt thời gian cho lò vi sóng 3 phút. Lắng nghe tiếng bắp nổ trong lò vi sóng. Khi tiếng bắp nổ giảm dần tần số và khoảng thời gian giữa các tiếng nổ là 2 giây, bấm dừng lò vi sóng. Điều chỉnh thời gian cho lần rang bắp bằng lò vi sóng trong lần tới nếu cần..
8. Nếu cho rằng vẫn còn nhiều hạt chưa nổ được trong bát sau lần quay đầu tiên, hãy tăng thêm 15 đến 30 giây cho lần quay tiếp theo.
9. Mỗi loại lò vi sóng lại có công suất khác nhau. Tupperware thử nghiệm sản phẩm ở chế độ công suất “Cao” trên lò vi sóng có công suất tối đa 1.000 watt.
10. Khi sử dụng công thức cụ thể của Tupperware, hãy cẩn thận làm theo hướng dẫn, vì thời gian làm bắp rang sẽ khác nhau tùy theo hạt bắp nguyên liệu.
11. Mở phần bắp rang ngay sau khi vừa quay xong để đảm bảo bắp rang không bị ù.
12. Khi dùng dụng cụ rây hạt bắp, bạn có thể lắc bỏ được hầu hết các hạt chưa nổ.
13. Các bề mặt và đáy tô có thể nóng, hãy cẩn thận khi đặt tô bắp rang lên đũa.
14. Để sản phẩm nguội hoàn toàn trước khi vệ sinh – khay thủy tinh rất nóng ngay sau khi sử dụng!
15. Gấp gọn sản phẩm trước khi mang đi cất (nếu không may để rơi xuống sàn, khả năng vỡ khay thủy tinh sẽ thấp hơn nhiều khi bạn đã gấp gọn sản phẩm).
16. Nếu khay thủy tinh bị hư hỏng/vỡ, bạn không được tiếp tục sử dụng mà phải thải bỏ sản phẩm, và liên hệ với Tupperware để mua sản phẩm thay thế.
17. Các đốm trắng nhỏ có thể xuất hiện trên bề mặt bên trong của nắp trong quá trình sử dụng. Chúng không ảnh hưởng đến hiệu quả làm bắp rang hay ảnh hưởng đến nguyên liệu. Những đốm trắng này được coi là hiện tượng bình thường đối với việc rang bắp trong lò vi sóng này và không được bảo hành.

Cam kết của Tupperware

Sản phẩm Tupperware phản ánh cam kết của chúng tôi về việc tạo ra tác động có thể đo lường được đối với thế giới xung quanh. Tại Tupperware, chúng tôi thiết kế tất cả các sản phẩm với mục tiêu giảm thiểu chất thải từ nhựa và thực phẩm. Thông qua việc tạo ra các sản phẩm chất lượng, độ bền cao và có thể tái sử dụng trong thời gian dài, như sứ mệnh của mình, chúng tôi mong muốn giảm chất thải để hành tinh mà chúng ta sống và làm việc xanh hơn.

Dụng cụ làm bắp rang trong lò vi sóng WOW POP được bảo hành bởi Tupperware đối với các lỗi liên quan đến vật liệu hoặc lỗi xảy ra trong quá trình sản xuất có thể xảy ra khi sử dụng sản phẩm theo hướng dẫn và trong quá trình sử dụng thông thường trong gia đình. Không áp dụng bảo hành đối với sản phẩm bị hỏng do sử dụng bất cẩn hoặc sử dụng sai mục đích có thể bao gồm nấu quá nhiệt, vết bẩn và vết trầy xước bên trong và bên ngoài, vết nứt trên sản phẩm hoặc nếu sản phẩm bị rơi.

Nếu sản phẩm của bạn được bảo hành, vui lòng tham khảo các điều khoản bảo hành áp dụng cho quốc gia của bạn. Sản phẩm Tupperware có thể sử dụng nhiều lần. Nếu vì bất kỳ lý do gì sản phẩm của bạn bị hư hỏng và không được bảo hành hoặc bạn không còn cần sản phẩm của mình nữa, vui lòng tái chế nó (nếu có thể), hoặc cho chúng tôi biết nếu chúng tôi có thể giúp bạn.

www.tupperware.com.vn